

MOSYS

MONITORING SYSTEM PER ALLAGAMENTO SOTTOPASSI



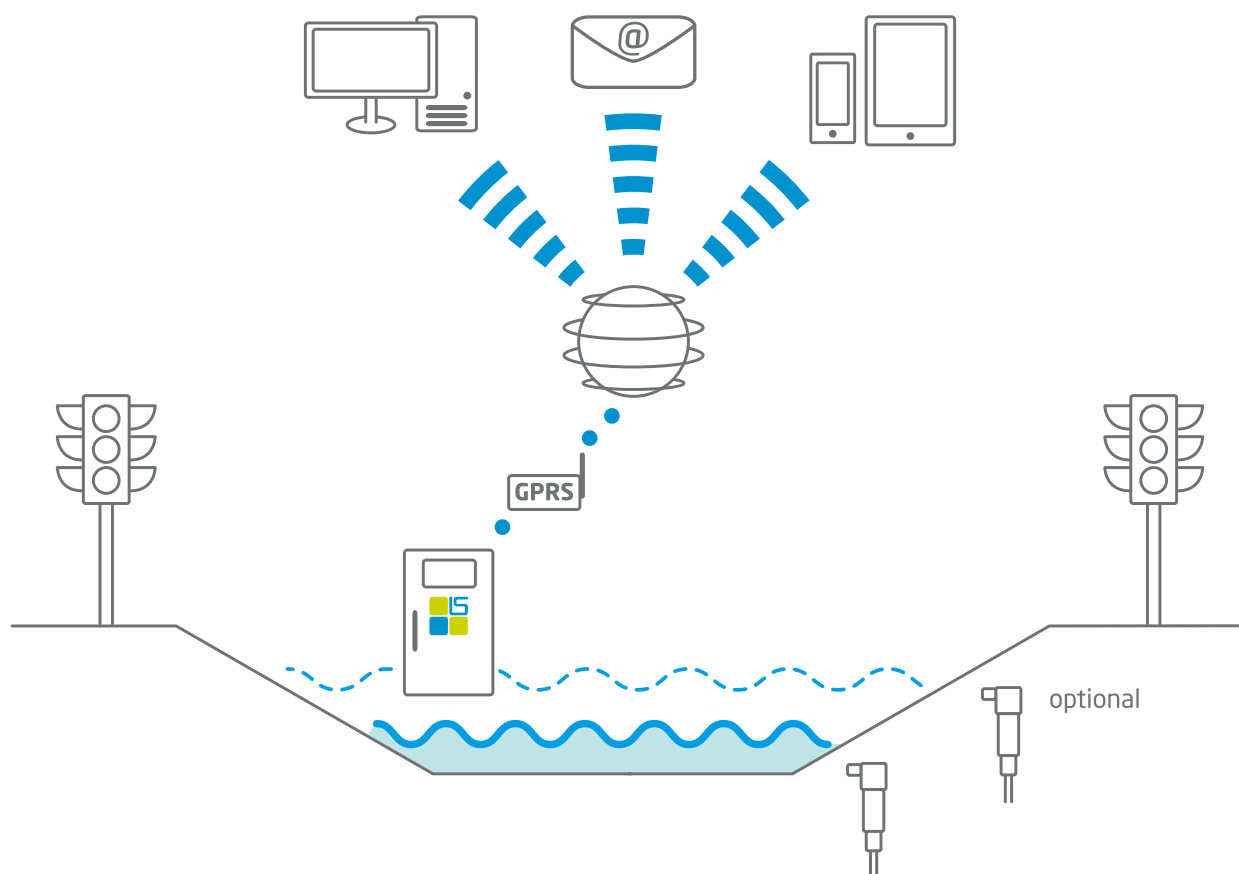
 LA SEMAFORICA

 TECSEN

MOSYS SMacs è la soluzione basata su piattaforma web per il monitoraggio e controllo dei sottopassi allagati. Basta un "click" e ovunque sei grazie alle potenzialità della piattaforma, interamente web based, puoi monitorare lo stato dei sottopassi e dei dispositivi a questi connessi.

MOSYS

MONITORING SYSTEM PER ALLAGAMENTO SOTTOPASSI



COS'È MOSYS?

MOSYS SMacs è la soluzione basata su piattaforma web per il monitoraggio e controllo dei sottopassi allagati. Basta un "click" e ovunque sei grazie alle potenzialità della piattaforma, interamente web based, puoi monitorare lo stato dei sottopassi e dei dispositivi a questi connessi.

Con MOSYS puoi essere avvisato dal sistema mediante mail oppure sms in caso di preallarme o di warning causato da un allagamento al sottopasso e decidere in real time le strategie di intervento da eseguire.

MOSYS Smacs rappresenta la soluzione scalabile rapida da integrare e funzionale per rendere la rete viaria cittadina sicura all'insorgere degli eventi climatici degli ultimi anni grazie alla rapidità di risposta del sistema potrete salvaguardare l'incolumità dei cittadini.

PRINCIPIO DI FUNZIONAMENTO

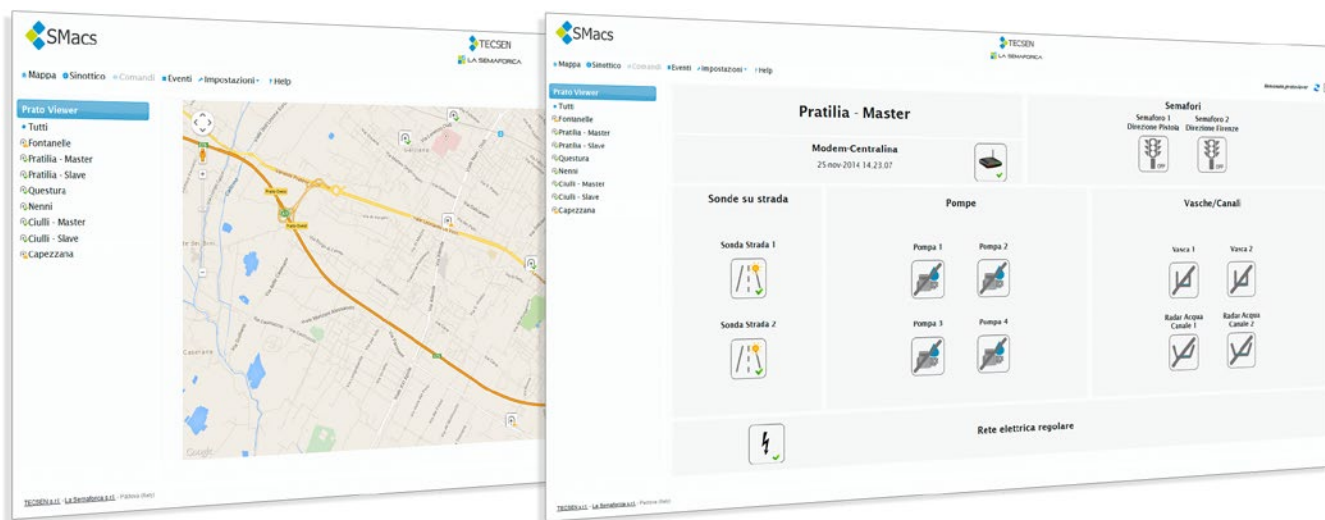
MOSYS si prefigge lo scopo di mettere in sicurezza i sottopassi indicati nei casi di abbondanti precipitazioni piovose controllandone lo stato e fornendo una serie di allarmi e segnalazioni in caso di presenza di anomalie e di eccessiva acqua sul fondo stradale del sottopasso.

Gli allarmi, attivati da sensori di livello, appositamente inseriti nelle vasche di raccolta delle acque reflue, e da uno/due sensori di presenza acqua sulla sede stradale attiveranno segnalazioni visive di arresto per i veicoli (lanterne semaforiche a luce rossa) opportunamente posizionate e saranno trasmessi in modalità diverse agli opportuni destinatari, con diversificazione a seconda del tipo di allarme e del livello di accesso.

Tutti gli allarmi saranno centralizzati e visualizzati mediante i più moderni sistemi informatici.

APPLICAZIONI

- Centralizzazione di sottopassi stradali, ferroviari e pedonali
- Monitoraggio in tempo reale dei parametri delle vasche di raccolta acque
- Archiviazione dati statistici di allagamento
- Informare in real time attraverso VMS, Web, Smartphone e tablet all'insorgere delle anomalie



SISTEMA GESTIONALE CENTRALIZZATO

Il sistema di supervisione centralizzato consente di monitorare i sottopassi ad esso collegati mediante modem GPRS o altro dispositivo da parte di uno o più utenti remoti.

L'infrastruttura di sistema è di tipo web-service: un server remoto dedicato (hosting) si occuperà di ospitare i servizi web implementati e li renderà disponibili tramite protocollo IP.

Il software presenta le seguenti caratteristiche:

- interfaccia web personalizzabile;
- quadro sinottico interattivo user friendly;
- quadro sinottico interattivo di tipo georeferenziato con eventuale rappresentazione del grafo, mappa stradale e di eventuali layer/POI messi a disposizione dal cliente;
- acquisizione e visualizzazione in tempo reale degli stati dei diversi componenti del sistema e dei relativi messaggi di allarme;
- mailing list dello stato del sistema;
- mailing list dei messaggi di allarme;
- sistema di gestione degli accessi a livelli: sarà possibile forzare il sistema accendendo il segnale semaforico o azionando le pompe, oppure l'intero sistema per simulare lo stato di allarme;
- visualizzazione dello storico degli stati dei diversi componenti (ad es.data, durata e livello di riempimento raggiunto)
- logging di sistema

Il sistema permette , per ciascun sottopasso, di visualizzare i diversi allarmi e di controllare e comandare diverse funzioni:

- controllo del livello dell'acqua nel pozzetto sonde (livello di guardia, accensione della seconda pompa, etc) con invio di messaggi di allarme;
- controllo del livello dell'acqua su strada con invio di messaggi di allarme
- controllo della presenza di tensione di rete, con invio di messaggi di allarme in caso di assenza di tensione
- controllo periodico dello stato di funzionamento delle pompe, con possibilità di comandarne l'accensione da remoto
- controllo periodico da remoto dello stato degli interruttori magnetotermici delle pompe con possibilità di accensione/spengimento da remoto
- controllo da remoto del funzionamento, accensione/spengimento del sistema semaforico suddiviso in due gruppi (uno per direzione)
- controllo periodico da remoto di tutti gli stati on/off ,sia delle pompe, dei semafori e del livello dell'acqua (simulazione allagamento da remoto, con verifica della risposta dell'impianto) con invio di mail/sms di allerta in caso di malfunzionamento di parti dell'impianto
- invio di messaggi mail/sms di allerta in caso di anomalia del gruppo UPS

MOSYS è costituito dai seguenti prodotti:

- 1 x Centralina di controllo su cassetta da esterni IP55 idonea a gestire 2 gruppi semaforici a fino a 6 luci, 8/16 input configurabili come - sensore di allagamento strada sottopasso, sensore di livello vasche di accumulo, stato pompe, funzione conta ore per pompe, presenza rete elettrica ecc.
- 1 x modem GPRS completo di antenna e alimentatore (sim esclusa) inclusa la licenza di connessione a server TMacs e applicativo di gestione sottopassi
- 2 x lanterna semaforica in policarbonato colore nero (su richiesta verde o giallo) a una luce rossa a led diametro 300 mm completa di bracci di fissaggio universali e visiera paraluce (su richiesta diversi tipi di attacco per fissaggio testa palo su palo diametro 60/90/102)

Accessori opzionali su richiesta:

- sensore di rilevamento della soglia di livello a vibrazione con tenuta IP67 inserito su cassetta da esterni predisposta per il fissaggio a parete sui lati del sottopasso ed idonea a rilevare l'allagamento in maniera rapida e precisa.
- segnale PERICOLO (fig.II 35 art.103 N.C.d.S.) lato 60 cm con pannello integrativo
- cm 53 x 18" Zona soggetta ad allagamento" (mod.II 6/e art.83) e pannello integrativo
- cm 53 x 18 con dicitura "SOTTOPASSO CHIUSO CON SEMAFORO ACCESO"
- 1 gruppo UPS 3000 VA per autonomia di circa 2 h
- Sistema di segnalazione acustica da posizionare in prossimità dell'imbocco del sottopasso costituito da una sirena attivata in caso di allarme per sottopasso allagato.

- Centralina di controllo con modem GPRS



- Sensore di livello per controllo allagamento (opzionale)



- Lanterna a led colore rosso

- Tablet 3G con App per il controllo in mobilità



SEDE: Via Ponticello, 17 - 35129 Padova (PD) - ITALY

T. +39 049 773055

F. +39 049 8074002

T. +39 049 8599361

F. +39 049 8599215

www.lasemaforica.com

info@lasemaforica.com

www.tecsen.it

info@tecsen.it